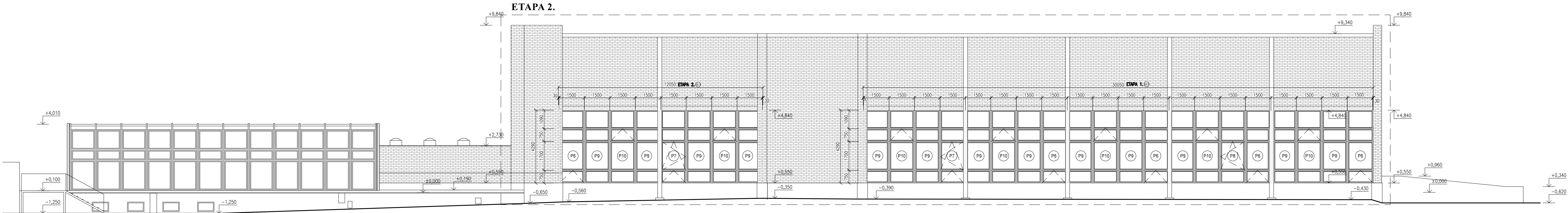
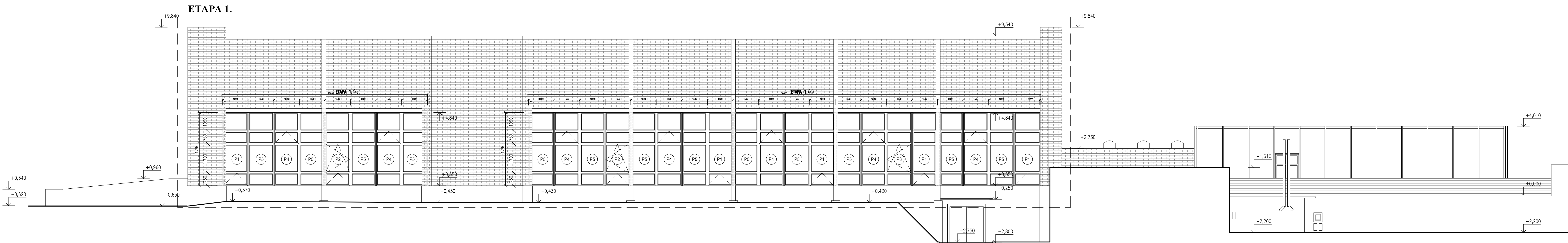


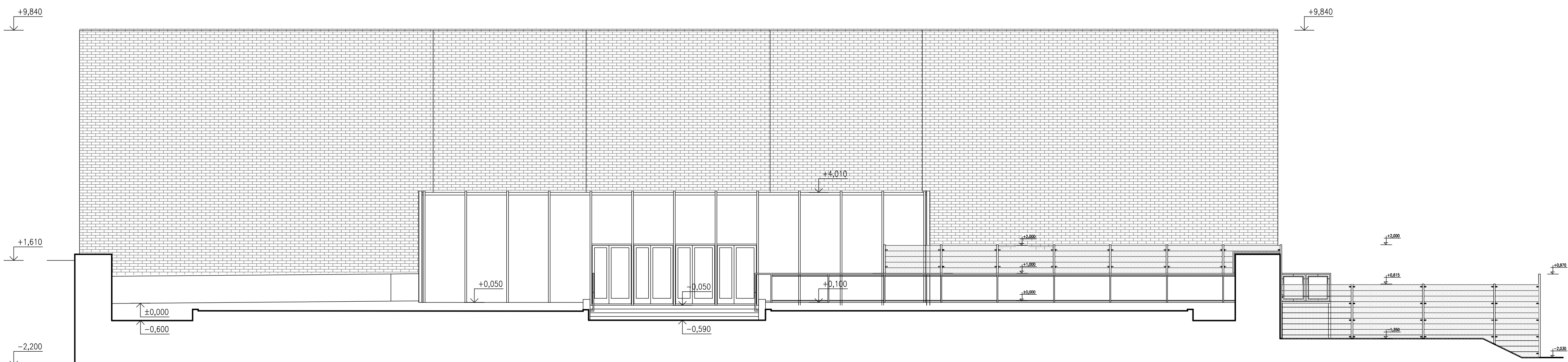
POHLED SEVERNÍ - NOVÝ STAV  
m 1:100



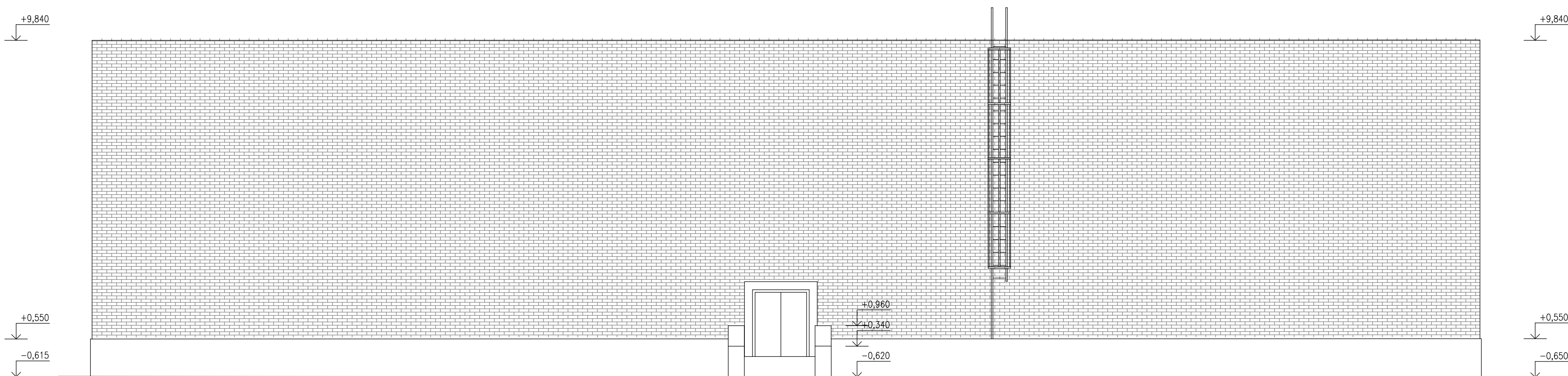
POHLED JIŽNÍ - NOVÝ STAV  
m 1:100



POHLED VÝCHODNÍ - STÁVAJÍCÍ STAV  
m 1:100



POHLED ZÁPADNÍ - STÁVAJÍCÍ STAV  
m 1:100



|  |  |  |  |  |  |
|--|--|--|--|--|--|
| ±0.000 – ÚROVEŇ ČISTÉ PODLAHY V L.N.P.   |  |  |  |  |  |
| <b>JK-STAVPROJEKT, s.r.o.</b> Ing. Josef Kregl tel: 389 822 663                            |  |  |  |  |  |
| IČO: 26112779, DIČ: CZ 26112779 PALACKÉHO 186/1, TŘEBOŇ mobil: 602 414 725                 |  |  |  |  |  |
| Investor: Město Třebíč, Palackého nám. 46, Třebíč, Třebíč II, 790 01 www.jk-stavprojekt.cz |  |  |  |  |  |
| Akce: VÝMĚNA OKEN SEVERNÍ A JIŽNÍ FASÁDY SPORTOVNÍ HALY, TŘEBOŇ upraveno: nula - udržet    |  |  |  |  |  |
| Místo stavby: parcelní číslo 10856; k.ú. Třebíč  |  |  |  |  |  |
| Objekt: POHLEDY - NOVÝ STAV  |  |  |  |  |  |
| Zodpovědný projektant: Ing. Josef Kregl Vypracoval:  |  |  |  |  |  |
| AutORIZOVANÝ INŽENÝR PRO POSUZOVÁNÍ STAVBY   |  |  |  |  |  |
| Ing. Josef Kregl   |  |  |  |  |  |
| Číslo jednání: DPS Datum: 08.2018 Formát: A4 měřítko: 1:100 číslo výkresu: D 1.1.6         |  |  |  |  |  |